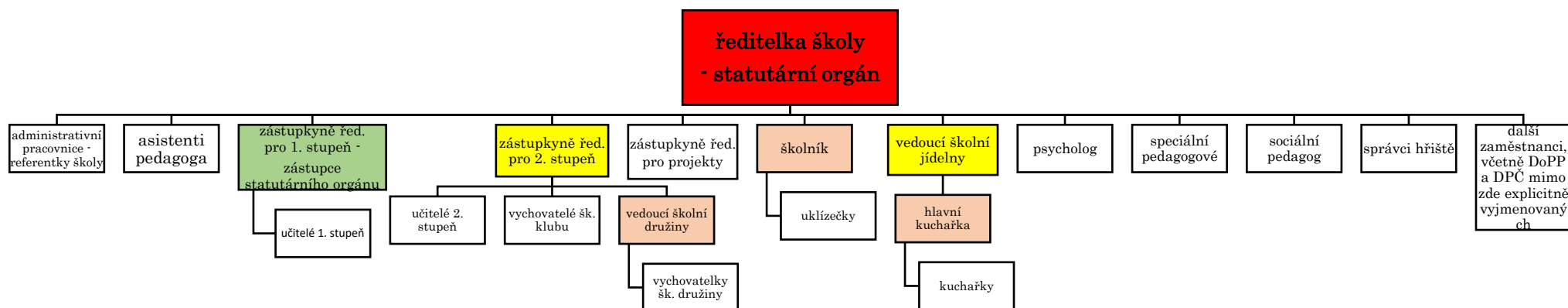


Základní škola Mánesova Otrokovice, příspěvková organizace

ORGANIZAČNÍ SCHÉMA

platnost od 1. 9. 2023



4. stupeň řízení

30 - 60 %

3. stupeň řízení

20 - 50 %

2. stupeň řízení

15 - 40 %

1. stupeň řízení

5 - 30 %

par. 124, odst. 4 – řídicí pracovník

5 – 15 %